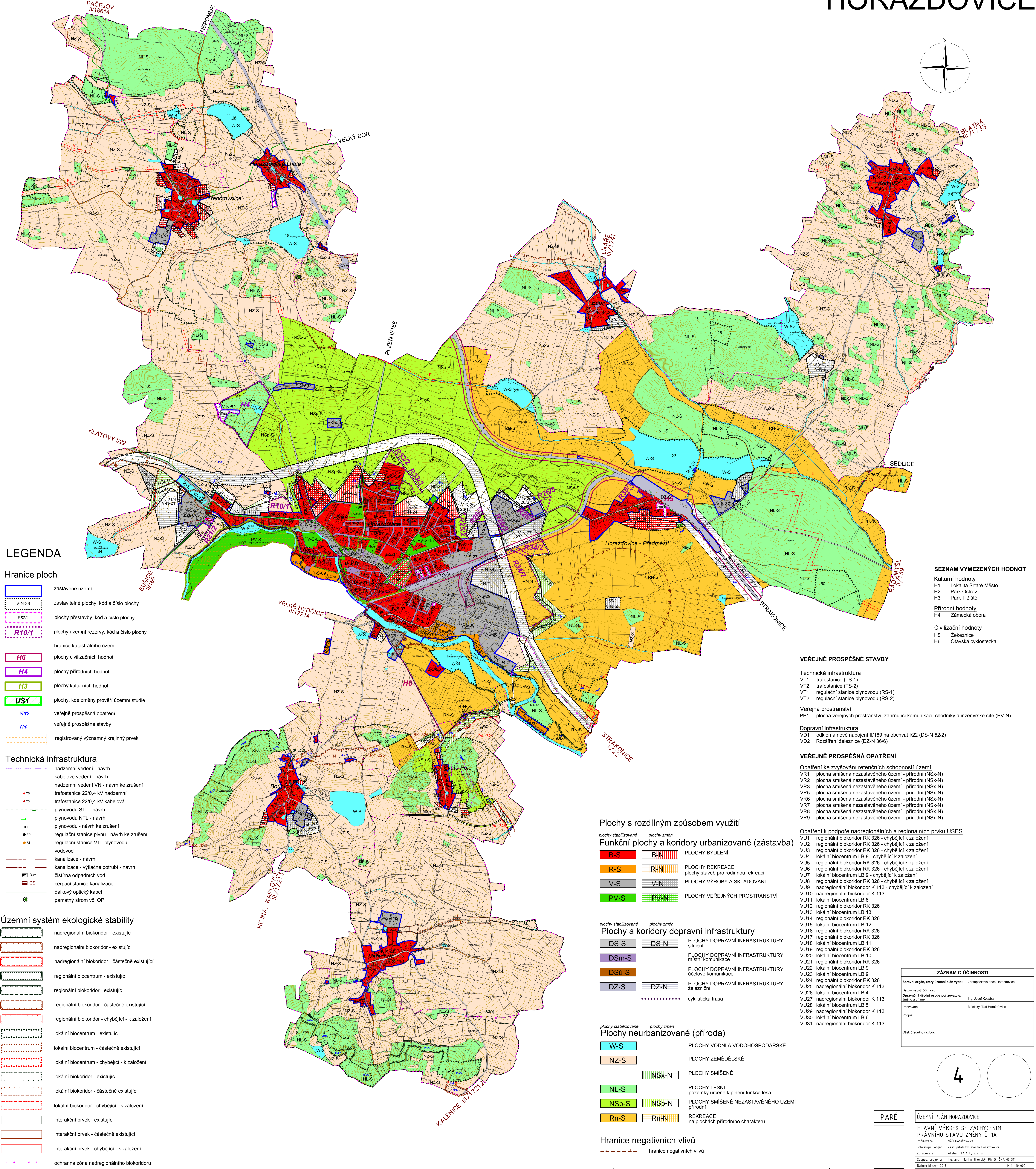


HLAVNÍ VÝKRES SE ZACHYCEMÍ PRÁVNÍHO STAVU ZMĚNY Č. 1A
1 : 10 000

ÚZEMNÍ PLÁN
HORAŽDOVICE



LEGENDA

- Hranice ploch**
- zastavěné území
 - zastavitelné plochy, kód a číslo plochy
 - plochy přestavby, kód a číslo plochy
 - plochy územní rezervy, kód a číslo plochy
 - hranice katastrálního území
 - plochy civilizačních hodnot
 - plochy přírodních hodnot
 - plochy kulturních hodnot
 - plochy, kde změny prověří územní studie
 - veřejně prospěšná opatření
 - veřejně prospěšné stavby
 - registrovaný významný krajinný prvek
- Technická infrastruktura**
- nadzemní vedení - návrh
 - kabelové vedení - návrh
 - nadzemní vedení VN - návrh ke zrušení
 - trafostanice 22/0,4 kV nadzemní
 - trafostanice 22/0,4 kV kabelová
 - plynovodu STL - návrh
 - plynovodu NTL - návrh
 - plynovodu - návrh ke zrušení
 - regulační stanice plynu - návrh ke zrušení
 - regulační stanice VTL plynovodu
 - vodovod
 - kanalizace - návrh
 - kanalizace - výtláčce potrubí - návrh
 - čistírna odpadních vod
 - čerpací stanice kanalizace
 - dálkový optický kabel
 - památný strom vč. OP
- Územní systém ekologické stability**
- nadregionální biokoridor - existující
 - nadregionální biokoridor - existující
 - nadregionální biokoridor - částečně existující
 - regionální biocentrum - existující
 - regionální biokoridor - existující
 - regionální biokoridor - částečně existující
 - regionální biokoridor - chybějící - k založení
 - lokální biocentrum - existující
 - lokální biocentrum - částečně existující
 - lokální biocentrum - chybějící - k založení
 - lokální biokoridor - existující
 - lokální biokoridor - částečně existující
 - lokální biokoridor - chybějící - k založení
 - interakční prvek - existující
 - interakční prvek - částečně existující
 - interakční prvek - chybějící - k založení
 - ochranná zóna nadregionálního biokoridoru

- SEZNAM VYMEZENÝCH HODNOT**
- Kulturní hodnoty**
- H1 Lokalita Staré Město
 - H2 Park Ostrov
 - H3 Park Tržiště
- Přírodní hodnoty**
- H4 zámecká obora
- Civilizační hodnoty**
- H5 železnice
 - H6 Olavská cyklostezka

VEŘEJNÉ PROSPĚŠNÉ STAVBY

- Technická infrastruktura**
- VT1 trafostanice (TS-1)
 - VT2 trafostanice (TS-2)
 - VT1 regulační stanice plynovodu (RS-1)
 - VT2 regulační stanice plynovodu (RS-2)
- Veřejná prostranství**
- PP1 plocha veřejných prostranství, zahrnující komunikaci, chodníky a inženýrské sítě (PV-N)
- Dopravní infrastruktura**
- VD1 odklon a nové napojení II/169 na obchvat I/22 (DS-N 52/2)
 - VD2 Rozšíření železnice (DZ-N 36/6)

VEŘEJNÉ PROSPĚŠNÁ OPATŘENÍ

- Opatření ke zvyšování retenčních schopností území**
- VR1 plocha smíšená nezastavěného území - přírodní (NSx-N)
 - VR2 plocha smíšená nezastavěného území - přírodní (NSx-N)
 - VR3 plocha smíšená nezastavěného území - přírodní (NSx-N)
 - VR5 plocha smíšená nezastavěného území - přírodní (NSx-N)
 - VR6 plocha smíšená nezastavěného území - přírodní (NSx-N)
 - VR7 plocha smíšená nezastavěného území - přírodní (NSx-N)
 - VR8 plocha smíšená nezastavěného území - přírodní (NSx-N)
 - VR9 plocha smíšená nezastavěného území - přírodní (NSx-N)

Opatření k podpoře nadregionálních a regionálních prvků ÚSES

- VU1 regionální biokoridor RK 326 - chybějící k založení
- VU2 regionální biokoridor RK 326 - chybějící k založení
- VU3 regionální biokoridor RK 326 - chybějící k založení
- VU4 lokální biocentrum LB 8 - chybějící k založení
- VU5 regionální biokoridor RK 326 - chybějící k založení
- VU6 regionální biokoridor RK 326 - chybějící k založení
- VU7 lokální biocentrum LB 9 - chybějící k založení
- VU8 regionální biokoridor RK 326 - chybějící k založení
- VU9 nadregionální biokoridor K 113 - chybějící k založení
- VU10 nadregionální biokoridor K 113 - chybějící k založení
- VU11 lokální biocentrum LB 8
- VU12 regionální biokoridor RK 326
- VU13 lokální biocentrum LB 13
- VU14 regionální biokoridor RK 326
- VU15 lokální biocentrum LB 12
- VU16 regionální biokoridor RK 326
- VU17 regionální biokoridor RK 326
- VU18 lokální biocentrum LB 11
- VU19 regionální biokoridor RK 326
- VU20 lokální biocentrum LB 10
- VU21 regionální biokoridor RK 326
- VU22 lokální biocentrum LB 9
- VU23 lokální biocentrum LB 9
- VU24 regionální biokoridor RK 326
- VU25 nadregionální biokoridor K 113
- VU26 lokální biocentrum LB 4
- VU27 nadregionální biokoridor K 113
- VU28 lokální biocentrum LB 5
- VU29 nadregionální biokoridor K 113
- VU30 lokální biocentrum LB 6
- VU31 nadregionální biokoridor K 113

ZÁZNAM O ÚČINNOSTI	
Správní orgán, který územní plán vydal:	Zastupitelstvo obce Horažďovice
Datum nabytí účinnosti:	
Opávaná úřední osoba pořizovatele:	Ing. Josef Kotlík
Úřední adresa:	Městský úřad Horažďovice
Pořizovatel:	
Podpis:	
Ostatné údaje:	

4

PARÉ	
ÚZEMNÍ PLÁN HORAŽDOVICE	
HLAVNÍ VÝKRES SE ZACHYCEMÍ PRÁVNÍHO STAVU ZMĚNY Č. 1A	
Přizval:	MÚ Horažďovice
Správní orgán:	Zastupitelstvo města Horažďovice
Zpracoval:	Atelier T.A.A.T., s.r.o.
Zodpov. projektant:	Ing. arch. Martin Jiravský, Ph.D., č. 03 311
Datum: březen 2015	M 1 : 10 000